



KR 360 R2830 C



Dati tecnici

| | |
|---|---------------------|
| Massimo raggio d'azione | 2826 mm |
| Carico massimo | 472 kg |
| Carico nominale | 360 kg |
| Carico addizionale nominale giostra/culla/braccio | 0 kg / 0 kg / 50 kg |
| Ripetibilità di posizionamento (ISO 9283) | ± 0,08 mm |
| Numero assi | 6 |
| Posizione di montaggio | Soffitto |
| Superficie di appoggio | 1050 mm x 1050 mm |
| Peso | ca. 2385 kg |

Dati degli assi

| | |
|------------------------------------|----------------|
| Campo di movimentazione | |
| A1 | ±185 ° |
| A2 | -130 ° / 20 ° |
| A3 | -100 ° / 144 ° |
| A4 | ±350 ° |
| A5 | ±120 ° |
| A6 | ±350 ° |
| Velocità con carico utile nominale | |
| A1 | 100 °/s |
| A2 | 90 °/s |
| A3 | 90 °/s |
| A4 | 120 °/s |
| A5 | 110 °/s |
| A6 | 160 °/s |

Condizioni d'esercizio

| | |
|---|-------------------------------------|
| Temperatura ambiente per il funzionamento | da 10 °C a 55 °C (da 283 K a 328 K) |
|---|-------------------------------------|

Classe di protezione

| | |
|---|------|
| Classe di protezione (IEC 60529) | IP65 |
| Classe di protezione del polso centrale (IEC 60529) | IP65 |

Sistema di controllo

| | |
|----------------------|-------|
| Sistema di controllo | KR C4 |
|----------------------|-------|

Dispositivo di comando portatile

| | |
|----------------------------------|---------------|
| Dispositivo di comando portatile | KUKA smartPAD |
|----------------------------------|---------------|

Grafica dello spazio di lavoro

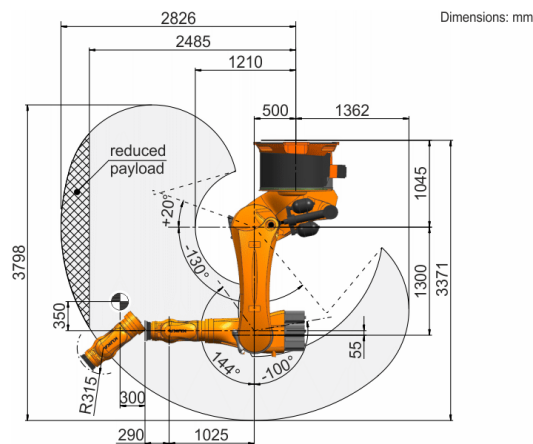
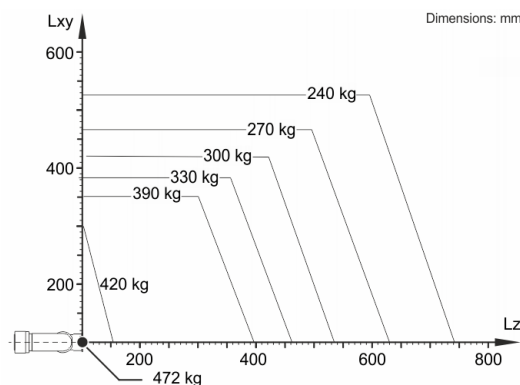


Grafico della portata



Il KR 360 R2830 C è progettato per una portata nominale di 360 kg in grado di sfruttare al meglio le prestazioni e la dinamicità del robot. Con distanze di carico ridotte possono essere utilizzati anche carichi maggiori fino al carico utile massimo. La situazione di carico specifica deve essere verificata con KUKA.Load. Per un'ulteriore consulenza il servizio di assistenza KUKA rimane a vostra disposizione.

Flangia d'attacco

