



## KR 360 R2830 C-F



### Dati tecnici

Massimo raggio d'azione	2826 mm
Carico massimo	472 kg
Carico nominale	360 kg
Carico addizionale nominale giostra/culla/braccio	0 kg / 0 kg / 50 kg
Ripetibilità di posizionamento (ISO 9283)	± 0,08 mm
Numero assi	6
Posizione di montaggio	Soffitto
Superficie di appoggio	1050 mm x 1050 mm
Peso	ca. 2385 kg

### Dati degli assi

Campo di movimentazione	
A1	±185 °
A2	-130 ° / -20 °
A3	-100 ° / 144 °
A4	±350 °
A5	±120 °
A6	±350 °
Velocità con carico utile nominale	
A1	100 °/s
A2	90 °/s
A3	90 °/s
A4	120 °/s
A5	110 °/s
A6	160 °/s

### Condizioni d'esercizio

Temperatura ambiente per il funzionamento	da 10 °C a 55 °C (da 283 K a 328 K)
---	-------------------------------------

### Classe di protezione

Classe di protezione (IEC 60529)	IP65
Classe di protezione del polso centrale (IEC 60529)	IP67

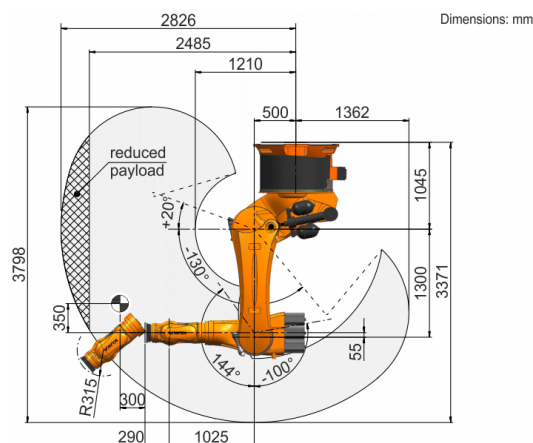
### Sistema di controllo

Sistema di controllo	KR C4
----------------------	-------

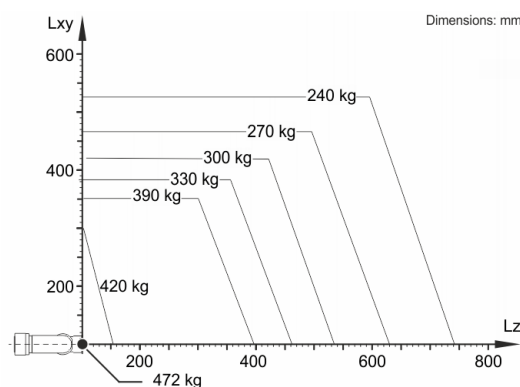
### Dispositivo di comando portatile

Dispositivo di comando portatile	KUKA smartPAD
----------------------------------	---------------

### Grafica dello spazio di lavoro



### Grafico della portata



Il KR 360 R2830 C-F è progettato per una portata nominale di 360 kg in grado di sfruttare al meglio le prestazioni e la dinamicità del robot. Con distanze di carico ridotte possono essere utilizzati anche carichi maggiori fino al carico utile massimo. La situazione di carico specifica deve essere verificata con KUKA.Load. Per un'ulteriore consulenza il servizio di assistenza KUKA rimane a vostra disposizione.

### Flangia d'attacco

