

## KR 20 R1810-2



### Dati tecnici

Massimo raggio d'azione	1813 mm
Carico massimo	23,9 kg
Carico nominale	20 kg
Carico aggiuntivo nominale giostra/culla/braccio	0 kg / 0 kg / 10 kg
Ripetibilità di posizionamento (ISO 9283)	± 0,04 mm
Numero assi	6
Posizione di montaggio	Pavimento; Soffitto; Parete; Angolo a scelta
Superficie di appoggio	430,5 mm x 370 mm
Peso	ca. 255 kg

### Dati degli assi

Campo di movimentazione	
A1	±185 °
A2	-185 ° / 65 °
A3	-138 ° / 175 °
A4	±350 °
A5	±130 °
A6	±350 °
Velocità con carico utile nominale	
A1	200 °/s
A2	175 °/s
A3	190 °/s
A4	430 °/s
A5	430 °/s
A6	630 °/s

### Condizioni d'esercizio

Temperatura ambiente per il funzionamento da 5 °C a 55 °C (da 278 K a 328 K)

### Classe di protezione

Classe di protezione (IEC 60529)	IP65
Classe di protezione del polso centrale (IEC 60529)	IP65

### Sistema di controllo

Sistema di controllo	KR C4
----------------------	-------

### Certificati

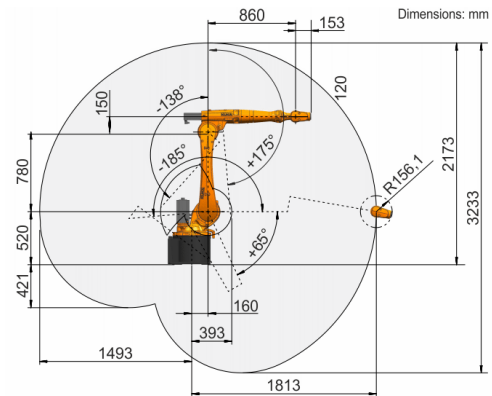
Requisiti ESD	IEC61340-5-1; ANSI/ESD S20.20
---------------	-------------------------------

### Dispositivo di comando portatile

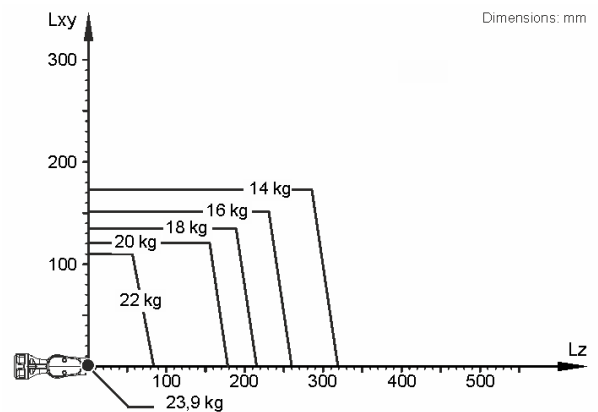
Dispositivo di comando portatile

KUKA smartPAD-2

### Grafica dello spazio di lavoro



### Grafico della portata



Il KR 20 R1810-2 è progettato per una portata nominale di 20 kg in grado di sfruttare al meglio le prestazioni e la dinamicità del robot. Con distanze di carico ridotte possono essere utilizzati anche carichi maggiori fino al carico utile massimo. La situazione di carico specifica deve essere verificata con KUKA.Load. Per un'ulteriore consulenza il servizio di assistenza KUKA rimane a vostra disposizione.

### Flangia d'attacco

