

KR 20 R3100



Technické údaje

| | |
|--|--|
| Maximální dosah | 3101 mm |
| Maximální nosnost | 23,6 kg |
| Jmenovitá nosnost | 20 kg |
| Jmenovité přídavné zatížení karuselu / kyvného ramene / 0 kg / 0 kg / 20 kg ramene | |
| Přesnost opakování polohy (ISO 9283) | ± 0,05 mm |
| Počet os | 6 |
| Montážní poloha | Podlaha; Strop; Stěna; Libovolný úhel |
| Instalační plocha | 603 mm x 480 mm |
| Hmotnost | ca. 549 kg |

Parametry os

| | |
|-------------------------------------|----------------|
| Rozsah pohybu | |
| A1 | ±185 ° |
| A2 | -175 ° / 60 ° |
| A3 | -120 ° / 170 ° |
| A4 | ±350 ° |
| A5 | ±130 ° |
| A6 | ±350 ° |
| Rychlost při jmenovité mezní zátěži | |
| A1 | 180 °/s |
| A2 | 165 °/s |
| A3 | 160 °/s |
| A4 | 360 °/s |
| A5 | 360 °/s |
| A6 | 630 °/s |

Provozní podmínky

| | |
|---------------------------|--------------------------------|
| Teplota okolí při provozu | 0 °C až 55 °C (273 K až 328 K) |
|---------------------------|--------------------------------|

Druh ochrany

| | |
|---------------------------------------|------|
| Druh ochrany (IEC 60529) | IP65 |
| Druh krytí ramene (IEC 60529) | IP65 |
| Druh krytí zápěstí robota (IEC 60529) | IP65 |

Řídicí systém

| | |
|---------------|-------|
| Řídicí systém | KR C4 |
|---------------|-------|

Certifikáty

| | |
|---------------|-------------------------------|
| Požadavky ESD | IEC61340-5-1; ANSI/ESD S20.20 |
|---------------|-------------------------------|

Ruční ovladač

Ruční ovladač

KUKA smartPAD

Obrázek pracovní zóny

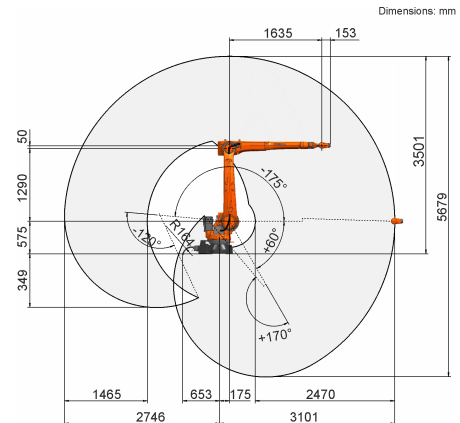
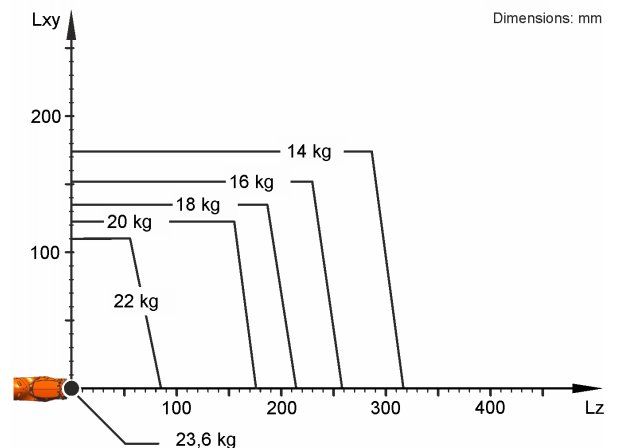


Diagram nosnosti



KR 20 R3100 je určen pro jmenovitou nosnost 20 kg, optimálně využívající výkonnost a dynamika robota. Se sníženými intervaly zatížení lze použít i vyšší zatížení až do maximálního zatížení. Konkrétní zatěžovací stav je třeba zkontrolovat pomocí KUKA.Load. Pro další poradenství je Vám k dispozici technická podpora značky KUKA.

Montážní příruba

