



## KR 250 R2700-2 F



### Datos técnicos

Alcance máximo	2701 mm
Carga máxima	315 kg
Carga nominal	250 kg
Carga adicional nominal columna giratoria/brazo de oscilación/brazo	0 kg / 0 kg / 50 kg
Repetibilidad de posición (ISO 9283)	± 0,05 mm
Número ejes	6
Posición de montaje	Suelo
Superficie de colocación	754 mm x 754 mm
Peso	aprox. 1101 kg

### Datos de los ejes

Rango de desplazamiento	
A1	±185 °
A2	-140 ° / -5 °
A3	-120 ° / 168 °
A4	±350 °
A5	±122,5 °
A6	±350 °
Velocidad con carga nominal	
A1	105 °/s
A2	107 °/s
A3	107 °/s
A4	170 °/s
A5	129 °/s
A6	206 °/s

### Condiciones de servicio

Temperatura ambiente durante el ser- 0 °C hasta 55 °C (273 K hasta 328 K)  
vicio

### Tipo de protección

Tipo de protección (IEC 60529)	IP65 / IP67
Tipo de protección muñeca central (IEC 60529)	IP65 / IP67

### Unidad de control

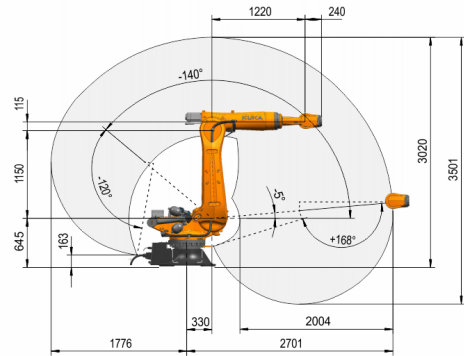
Unidad de control	KR C4
-------------------	-------

### Dispositivo de mando manual

Dispositivo de mando manual	KUKA smartPAD-2
-----------------------------	-----------------

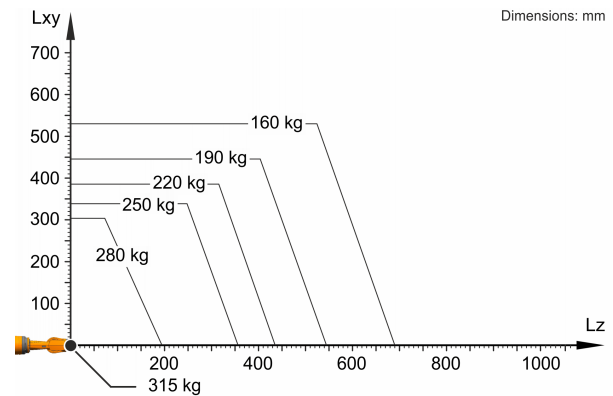
### Gráfica del campo de trabajo

Dimensions: mm



### Diagrama de cargas

Dimensions: mm



KR 250 R2700-2 F está configurado para una carga nominal de 250 kg para aprovechar de forma óptima el rendimiento y la dinámica del robot. Con intervalos de carga reducidos también se pueden aplicar cargas superiores hasta la capacidad de carga máxima. La situación de carga concreta debe controlarse con KUKA.Load. Para un asesoramiento individual, póngase en contacto con KUKA Support.

### Brida de acople

Dimensions: mm

