

KR 150 R3100-2 F



Datos técnicos

Alcance máximo	3100 mm
Carga máxima	220 kg
Carga nominal	150 kg
Carga adicional nominal columna giratoria/brazo de oscilación/brazo	0 kg / 0 kg / 50 kg
Repetibilidad de posición (ISO 9283)	± 0,05 mm
Número ejes	6
Posición de montaje	Suelo
Superficie de colocación	754 mm x 754 mm
Peso	aprox. 1105 kg

Datos de los ejes

Rango de desplazamiento	
A1	±185 °
A2	-140 ° / -5 °
A3	-120 ° / 168 °
A4	±350 °
A5	±125 °
A6	±350 °
Velocidad con carga nominal	
A1	105 °/s
A2	107 °/s
A3	114 °/s
A4	190 °/s
A5	180 °/s
A6	260 °/s

Condiciones de servicio

Temperatura ambiente durante el servicio 0 °C hasta 55 °C (273 K hasta 328 K)

Tipo de protección

Tipo de protección (IEC 60529)	IP65 / IP67
Tipo de protección muñeca central (IEC 60529)	IP65 / IP67

Unidad de control

Unidad de control	KR C4
-------------------	-------

Dispositivo de mando manual

Dispositivo de mando manual

KUKA smartPAD-2

Gráfica del campo de trabajo

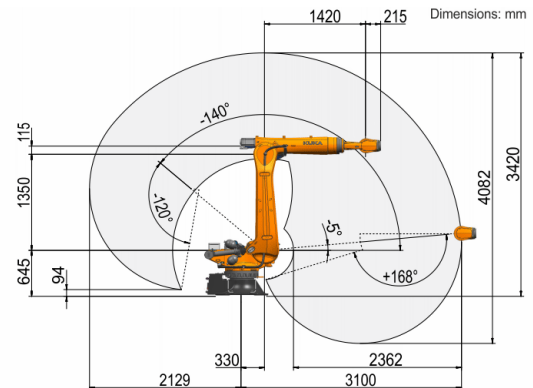
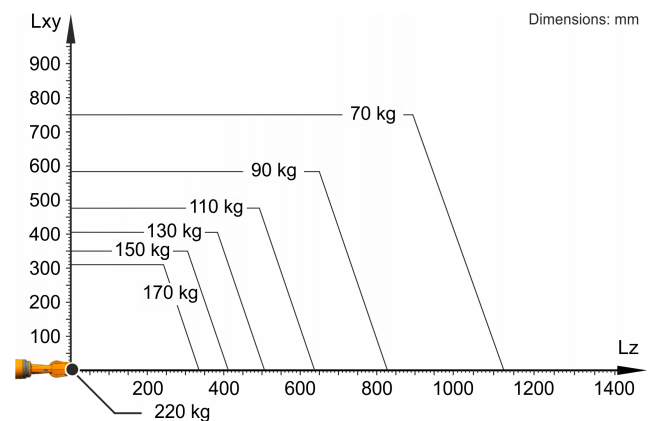


Diagrama de cargas



KR 150 R3100-2 F está configurado para una carga nominal de 150 kg para aprovechar de forma óptima el rendimiento y la dinámica del robot. Con intervalos de carga reducidos también se pueden aplicar cargas superiores hasta la capacidad de carga máxima. La situación de carga concreta debe controlarse con KUKA.Load. Para un asesoramiento individual, póngase en contacto con KUKA Support.

Brida de acople

