

KR 150 R3100-2 F



技术数据

| | |
|-------------------|--------------------------|
| 最大运动范围 | 3100 mm |
| 额定负荷 | 150 kg |
| 最大负载能力 | 220 kg |
| 转盘/大臂/小臂的最大附加负载 | 300 kg / 130 kg / 150 kg |
| 位姿重复精度 (ISO 9283) | ± 0.05 mm |
| 轴数 | 6 |
| 安装位置 | 地面 |
| 占地面积 | 754 mm x 754 mm |
| 重量 | 约 1105 kg |

轴数据

| | |
|----------|----------------|
| 运动范围 | |
| A1 | ±185 ° |
| A2 | -140 ° / -5 ° |
| A3 | -120 ° / 168 ° |
| A4 | ±350 ° |
| A5 | ±125 ° |
| A6 | ±350 ° |
| 额定负载时的速度 | |
| A1 | 105 °/s |
| A2 | 107 °/s |
| A3 | 114 °/s |
| A4 | 190 °/s |
| A5 | 180 °/s |
| A6 | 260 °/s |

运行条件

| | |
|----------|------------------------------|
| 运行时的环境温度 | 0 °C 至 55 °C (273 K 至 328 K) |
|----------|------------------------------|

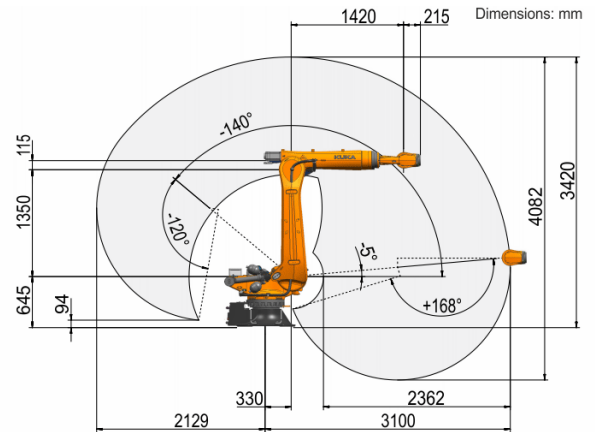
防护等级

| | |
|------------------------|-------------|
| 防护等级 (IEC 60529) | IP65 / IP67 |
| 机器人机械手防护等级 (IEC 60529) | IP65 / IP67 |

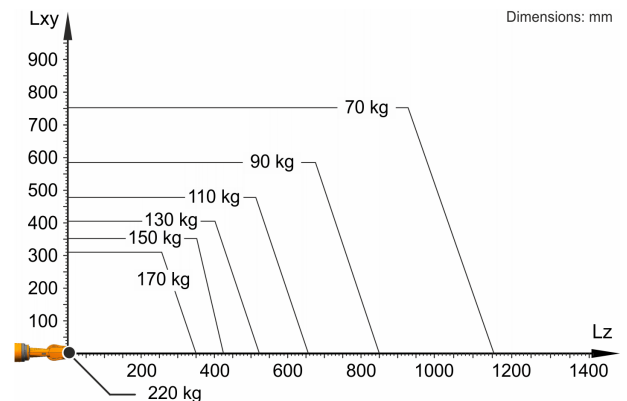
控制器

| | |
|------|-----------------|
| 控制系统 | KR C5; KR C4 |
|------|-----------------|

工作空间图



负载图



KR 150 R3100-2 F 设计用于 150 kg 的额定负载能力, 以便最佳利用机器人的性能和动态性。仅在质量重心位置为 0 mm 且安装了针对负载规格优化过的附加负载时, 220 kg 的最大负载能力才适用。必须用 KUKA.Load 或 KUKA Compose 检查特殊的负载情况。如果需要详细咨询, 请联系 KUKA 支持部。

连接法兰

