

## LBR iisy 11 R1300



### Temel bilgiler

Kinematik tipi	Mafsallı kol
Cobot	Evet

Güvenlik gereksinimleri	EN ISO 13849-1 standardı uyarınca kategori 3 ve Performans Seviyesi d
-------------------------	---

### Teknik özellikler

Maksimum erişim mesafesi	1300 mm
Nominal taşıma kapasitesi	11 kg
Maksimum taşıma kapasitesi	11,72 kg
Konumu tekrarlama hassasiyeti (ISO 9283)	± 0,05 mm
Aks sayısı	6
Bağlantı konumu	Zemin; Tavan; Duvar;
Kurulum alanı	herhangi bir açı 275 mm x 275 mm
Ağırlık	yakl. 46,3 kg

### Aks verileri

Hareket aralığı	
A1	±185 °
A2	-230 ° / 50 °
A3	±150 °
A4	±180 °
A5	±110 °
A6	±220 °
Nominal taşıma kapasitesinde hız	
A1	200 °/s
A2	200 °/s
A3	200 °/s
A4	230 °/s
A5	260 °/s
A6	430 °/s

### İşletim koşulları

İşletimde ortam sıcaklığı	0 °C ilâ 45 °C (273 K ilâ 318 K)
---------------------------	----------------------------------

### Koruma sınıfı

Koruma sınıfı (IEC 60529)	IP54
---------------------------	------

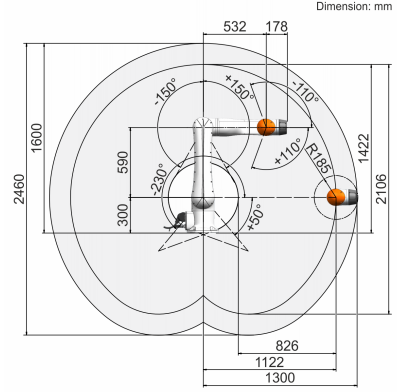
### Kontrol sistemi

Kontrolör sistemi	KR C5 micro
-------------------	-------------

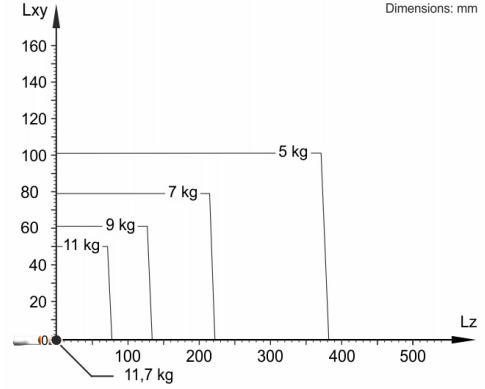
### Sertifikalar

ESD gereksinimleri	IEC61340-5-1; ANSI/ESD S20.20
--------------------	-------------------------------

### Çalışma alanı grafiği

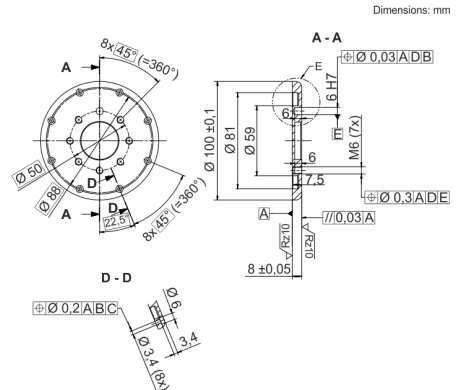


### Taşıma kapasitesi diyagramı



LBR iisy 11 R1300, robotun performansını ve dinamiklerini en iyi şekilde kullanabilmek için 11 kg değerinde bir nominal taşıma kapasitesi için tasarlanmıştır. 11,72 kg değerinde maksimum taşıma kapasitesi yalnızca ağırlık merkezinin konumu 0 mm ise geçerlidir. Özel yük durumu KUKA.Load veya KUKA Compose ile kontrol edilmelidir. KUKA destek hattı danışmanlık için hizmetinizdedir.

### Montaj flanşı



Robotta aks 1 ile aks 6 arasında bulunan, 8 kumanda kablosuna ve 1 Gbit Ethernet kablosuna sahip, müşteri tarafından kullanılabilen dahili bir enerji beslemesi mevcuttur.