

# KUKA



## KUKA Positionierer

Für jede Positionieraufgabe die optimale Lösung.



Egal ob standardisiert oder individualisiert – für jede Positionieraufgabe die optimale Lösung.



**Hohe Produktivität.** Höherer Durchsatz, weniger Ausschuss oder der schnelle Wechsel der Werkzeugträger: Dynamische Antriebe, eine perfekte Abstimmung zwischen Roboter und Positionierer sowie individuell optimierbare Maschinendaten zur Taktzeitoptimierung ermöglichen eine erfolgreiche Produktion.

**Effizienz und Rentabilität.** Roboter-Positionierer-Systeme greifen auf bewährte KUKA Roboterkomponenten mit einem hohen Anteil an Gleichteilen zurück. Vorkonfigurierte Elemente sorgen für eine verkürzte Integrationszeit, KUKA.Sim sichert eine vollständige und einfache Simulierbarkeit.

**Qualität ohne Kompromisse.** Roboter und Positionierer von KUKA arbeiten hochpräzise und nahezu fehlerfrei auf allen Bahnapplikationen. Das Ergebnis der flexiblen, wiederholgenauen Performance sind stets tadellose Werkstücke.


**Integration – einfach, sicher, schnell.** Elektrisch isolierte Planscheiben, einfache Justage mit dem KUKA EMD und einfache Programmierung: Bewährte und bekannte Lösungen und standardisierte Schnittstellen stehen für eine effiziente Integration und eine schnelle Umsetzung individueller Kundenlösungen.

**Individuelle Lösungen aus einer Hand.** Egal ob Roboter, Positionierer, Lineareinheiten oder weitere Komponenten: Das modulare Baukastensystem sichert die einfache Umsetzung kundenspezifischer Lösungen und damit eine passgenaue Abstimmung zwischen Positionierern und Arbeitsstationen.

 **KP1-MD**

	KP1-MD500-2	KP1-MD750-2	KP1-MD1000-2	KP1-MD1500-2	KP1-MD2000
Nenn-Traglast	500 kg	750 kg	1.000 kg	1.500 kg	2.000 kg
Einbaulage	Boden, Decke, Wand, Winkel	Boden, Decke, Wand, Winkel	Boden, Decke, Wand, Winkel	Boden, Decke, Wand, Winkel	Boden, Decke, Wand, Winkel
Einlegehöhe	417 mm	417 mm	417 mm	417 mm	505 mm
Hohlwelle Ø	-	-	-	-	-



 **KP1-MD HW**

	KP1-MD250 HW	KP1-MD500 HW	KP1-MD750 HW
Nenn-Traglast	250 kg	500 kg	750 kg
Einbaulage	Boden, Decke, Wand, Winkel	Boden, Decke, Wand, Winkel	Boden, Decke, Wand, Winkel
Einlegehöhe	417 mm	417 mm	417 mm
Hohlwelle Ø	60 mm	60 mm	60 mm



 **KP1-MDC**

	KP1-MDC500-2	KP1-MDC750-2	KP1-MDC1000-2
Nenn-Traglast	500 kg	750 kg	1.000 kg
Einbaulage	Boden, Decke, Wand, Winkel	Boden, Decke, Wand, Winkel	Boden, Decke, Wand, Winkel
Einlegehöhe	417 mm	417 mm	417 mm
Hohlwelle Ø	-	-	-
Hohlwelle Gegenlager Ø	68 mm	68 mm	68 mm

	KP1-MDC1500-2	KP1-MDC2000	KP1-MDC4000
Nenn-Traglast	1.500 kg	2.000 kg	4.000 kg
Einbaulage	Boden, Decke, Wand, Winkel	Boden, Decke, Wand, Winkel	Boden, Decke, Wand, Winkel
Einlegehöhe	417 mm	505 mm	505 mm
Hohlwelle Ø	-	-	-
Hohlwelle Gegenlager Ø	68 mm	69 mm	69 mm



 **KP1-MDC HW**

	KP1-MDC250 HW	KP1-MDC500 HW	KP1-MDC750 HW	KP1-MDC1000 HW
Nenn-Traglast	250 kg	500 kg	750 kg	1.000 kg
Einbaulage	Boden, Decke, Wand, Winkel	Boden, Decke, Wand, Winkel	Boden, Decke, Wand, Winkel	Boden, Decke, Wand, Winkel
Einlegehöhe	417 mm	417 mm	417 mm	417 mm
Hohlwelle Ø	60 mm	60 mm	60 mm	60 mm
Hohlwelle Gegenlager Ø	68 mm	68 mm	68 mm	68 mm



\_Positionierer / einachsrig

## ☞ KP1-MC

	KP1-MC1500-2
Nenn-Traglast	1.500 kg
Einbaulage	Boden, Decke, Wand, Winkel
Einlegehöhe	417 mm
Hohlwelle Gegenlager Ø	68 mm



## ☞ KP1-MB HW

	KP1-MB2000-2 HW	KP1-MB4000-2 HW	KP1-MB6000-2 HW
Nenn-Traglast	2.000 kg	4.000 kg	6.000 kg
Einbaulage	Boden	Boden	Boden
Einlegehöhe	449 mm	449 mm	593 mm
Hohlwelle Ø	136 mm	136 mm	-



## ☞ KP1-V

	KP1-V500	KP1-V1000
Nenn-Traglast	500 kg	1.000 kg
Einbaulage	Boden	Boden
Einlegehöhe	705 mm	705 mm
Hohlwelle Ø	60 mm	60 mm



## ☞ KP1-H

	KP1-H500-2	KP1-H750-2	KP1-H1000-2	KP1-H1500-2
Nenn-Traglast	500 kg	750 kg	1.000 kg	1.500 kg
Max. Werkzeugradius (in 200 mm-Schritten)	800 mm bis 1.200 mm	800 mm bis 1.200 mm	800 mm bis 1.200 mm	800 mm bis 1.200 mm
Einbaulage	Boden	Boden	Boden	Boden
Einlegehöhe (in 200 mm-Schritten)	840 mm bis 1.240 mm	840 mm bis 1.240 mm	840 mm bis 1.240 mm	840 mm bis 1.240 mm
Hohlwelle Ø	-	-	-	-



## ☞ KP1-H HW

	KP1-H1100 HW	KP1-H2600 HW	KP1-H5000 HW	KP1-H6300 HW	KP1-H12000 HW
Nenn-Traglast	1.100 kg	2.600 kg	5.000 kg	6.300 kg	12.000 kg
Max. Werkzeugradius (in 100 mm-Schritten)	900 mm bis 1.200 mm	900 mm bis 1.200 mm	1.100 mm	1.100 mm	1.100 mm
Einbaulage	Boden	Boden	Boden	Boden	Boden
Einlegehöhe (in 100 mm-Schritten)	930 mm bis 1.230 mm	930 mm bis 1.230 mm	1.200 mm	1.200 mm	1.200 mm
Hohlwelle Ø	135 mm	135 mm	80 mm	175 mm	175 mm



## ☞ KP1-HC

	KP1-HC500-2	KP1-HC750-2	KP1-HC1000-2	KP1-HC1500-2
Nenn-Traglast	500 kg	750 kg	1.000 kg	1.500 kg
Max. Werkzeugradius (in 200 mm-Schritten)	800 mm bis 1.200 mm	800 mm bis 1.200 mm	800 mm bis 1.200 mm	800 mm bis 1.200 mm
Einbaulage	Boden	Boden	Boden	Boden
Einlegehöhe (in 200 mm-Schritten)	840 mm bis 1.240 mm	840 mm bis 1.240 mm	840 mm bis 1.240 mm	840 mm bis 1.240 mm
Hohlwelle Ø	-	-	-	-
Hohlwelle Gegenlager Ø	68 mm	68 mm	68 mm	68 mm

	KP1-HC2000	KP1-HC4000
Nenn-Traglast	2.000 kg	4.000 kg
Max. Werkzeugradius (in 250 mm-Schritten)	970 mm bis 1.470 mm	970 mm bis 1.470 mm
Einbaulage	Boden	Boden
Einlegehöhe (in 250 mm-Schritten)	1.000 mm bis 1.500 mm	1.000 mm bis 1.500 mm
Hohlwelle Ø	-	-
Hohlwelle Gegenlager Ø	69 mm	69 mm



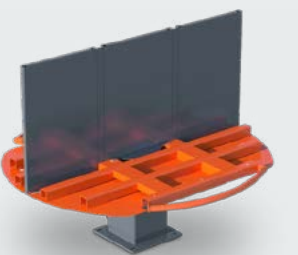
## ☞ KP1-V2T

	KP1-V2T500	KP1-V2T1000
Nenn-Traglast je Seite	500 kg	1.000 kg
Einbaulage	Boden	Boden
Einlegehöhe	727 mm	575 mm
Stationswechsel	Elektrisch	Elektrisch
Mögliche Arbeitsplatten	1.200 x 800 mm	1.600 x 900 mm



## ☞ KP1-V2T M

	KP1-V2T250 M
Nenn-Traglast je Seite	250 kg
Einbaulage	Boden
Einlegehöhe	727 mm
Stationswechsel	Manuell
Mögliche Arbeitsplatten	1.200 x 800 mm



\_Positionierer / zweiachsig



## DKP

### DKP-400

Nenn-Traglast	400 kg
Einbaulage	Boden
Einlegehöhe	857 mm
Kippbereich	±90°



\_Positionierer / dreiachsig



## KP3-V2H

	KP3-V2H500-2	KP3-V2H750-2	KP3-V2H1000-2	KP3-V2H1500-2
Nenn-Traglast je Seite	500 kg	750 kg	1.000 kg	1.500 kg
Planscheibenabstand (in 200 mm-Schritten)	1.600 mm bis 3.000 mm	1.600 mm bis 3.000 mm	1.600 mm bis 3.000 mm	1.600 mm bis 3.000 mm
Max. Werkzeugradius (in 200 mm-Schritten)	600 mm bis 1.000 mm	600 mm bis 1.000 mm	600 mm bis 1.000 mm	600 mm bis 1.000 mm
Einbaulage	Boden	Boden	Boden	Boden
Einlegehöhe	835 mm / 950 mm	835 mm / 950 mm	835 mm / 950 mm	835 mm / 950 mm
Hohlwelle Gegenlager Ø	68 mm	68 mm	68 mm	68 mm



## KP2-HV

### KP2-HV500

Nenn-Traglast	500 kg
Einbaulage	Boden, Decke, Wand, Winkel
Einlegehöhe	500 mm
Kippbereich	±135°



## KP3-H2H

	KP3-H2H500	KP3-H2H750	KP3-H2H1000
Nenn-Traglast je Seite	500 kg	750 kg	1.000 kg
Planscheibenabstand (in 400 mm-Schritten)	1.600 mm bis 4.400 mm	2.000 mm bis 4.400 mm	2.000 mm bis 4.400 mm
Max. Werkzeugradius (in 100 mm-Schritten)	600 mm	600 mm bis 800 mm	600 mm bis 800 mm
Einbaulage	Boden	Boden	Boden
Einlegehöhe	1.019 mm	1.019 mm	1.019 mm
Hohlwelle Gegenlager Ø	68 mm	68 mm	68 mm



## KP2-HV HW

### KP2-HV1100 HW KP2-HV2600 HW

Nenn-Traglast	1.100 kg	2.600 kg
Einbaulage	Boden	Boden
Einlegehöhe	1.085 mm	1.145 mm
Kippbereich	±115°	±120°
Hohlwelle Gegenlager Ø	135 mm	135 mm



## KP3-V2MD

	KP3-V2MD2000
Nenn-Traglast je Seite	2.000 kg
Einbaulage	Boden
Einlegehöhe	880 mm
Hohlwelle Ø	139 mm



\_Positionierer / fünfachsig



## KP2-SV HW

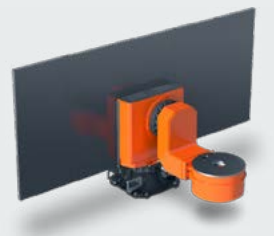
### KP2-SV1100 HW KP2-SV2600 HW KP2-SV5000 HW

Nenn-Traglast	1.100 kg	2.600 kg	5.000 kg
Max. Werkzeugradius	1.030 mm	1.230 mm	2.200 mm
Einbaulage	Boden	Boden	Boden
Hohlwelle Ø	80 mm	175 mm	175 mm
Schwenkbereich	±185°	±185°	±185°
Einlegehöhe	700 mm	700 mm	934 mm



## KP5-V2S2V

	KP5-V2S2V500	KP5-V2S2V1000
Nenn-Traglast je Seite	500 kg	1.000 kg
Max. Werkzeugradius (in 200 mm-Schritten)	600 mm bis 1.000 mm	600 mm bis 1.000 mm
Einbaulage	Boden	Boden
Schwenkbereich	±185°	±185°
Einlegehöhe	700 mm	700 mm





-  [kuka.com/contacts](https://kuka.com/contacts)
-  [facebook.com/kukaglobal](https://facebook.com/kukaglobal)
-  [youtube.com/kukarobotgroup](https://youtube.com/kukarobotgroup)
-  [twitter.com/kukaglobal](https://twitter.com/kukaglobal)
-  [linkedin.com/company/kukaglobal](https://linkedin.com/company/kukaglobal)

Angaben zur Beschaffenheit und Verwendbarkeit der Produkte stellen keine Zusicherung von Eigenschaften dar, sondern dienen lediglich Informationszwecken. Maßgeblich für den Umfang unserer Lieferungen ist der jeweilige Vertragsgegenstand. Technische Daten und Abbildungen sind unverbindlich in Hinblick auf Lieferungen. Änderungen vorbehalten. © 2022 KUKA