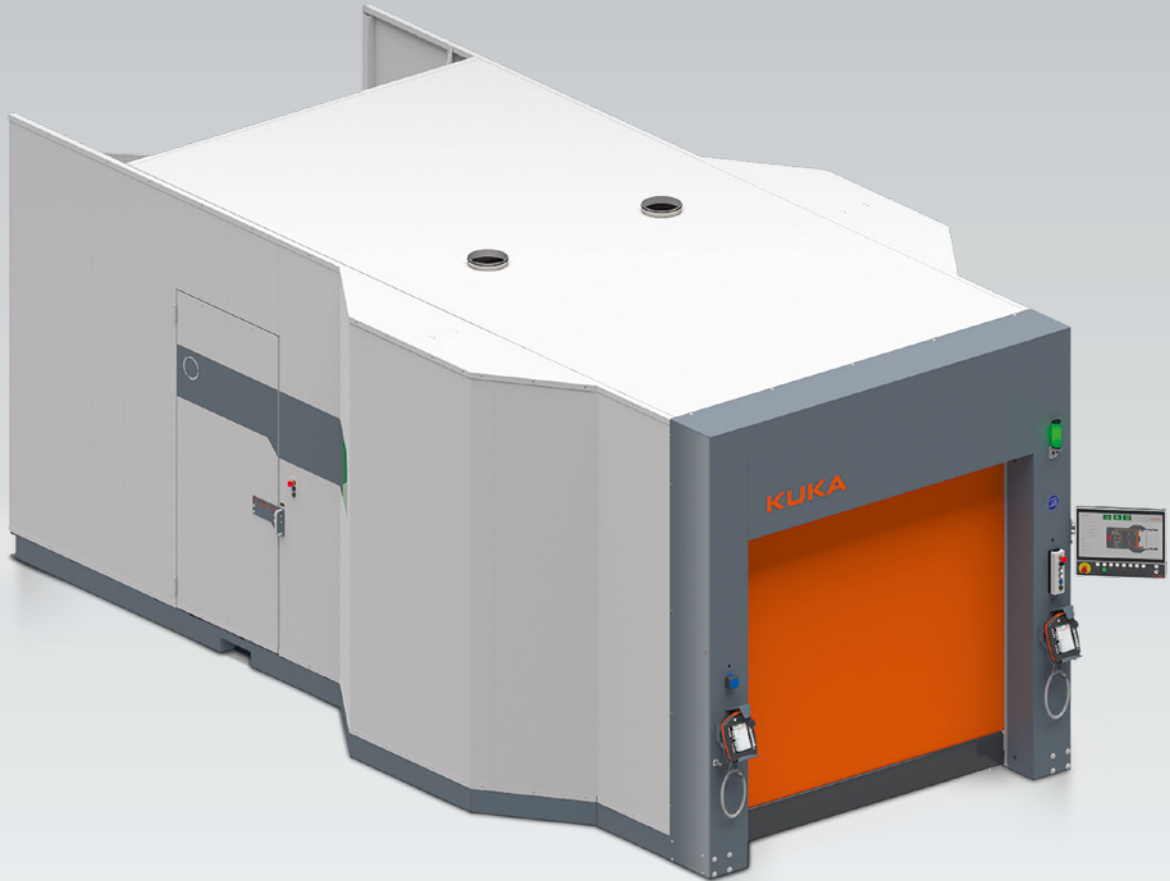


cell4_production Fertigungszellen
_Schutzgasschweißen effizient automatisiert



KUKA cell4_arc midsize _die vorkonfektionierte MIG-/MAG- Zelle, sofort einsatzbereit

KUKA MIG-/MAG-Zellen sind schnell verfügbar und können durch vielseitige, modulare Standardpakete und Optionen individuell konfiguriert werden. Ob Stahl oder Aluminium, KUKA cell4_arc midsize kann auf Ihr Produktionsvolumen und Ihre spezifischen Schweißprozesse abgestimmt konfiguriert werden. Für höchste Fertigungseffizienz, kompakt auf kleinstem Raum.

Highlights cell4_arc midsize

- Kompakte, portable Zelle, komplett auf einem Grundrahmen
- Breites Anwendungsspektrum mit vielen vorkonfigurierten Varianten
- Optimiert für höchste Ausbringung
- Gesicherte Qualität durch optionale Überwachung der Prozessparameter
- Zugriff auf KUKA Xpert – die digitale Wissensdatenbank zu allen KUKA Produkten

KUKA | Xpert

- Ready for IIoT- und Remote Services



KUKA cloud applications

KUKA cell4_arc midsize

_kompakte Schutzgasschweißzelle, vorkonfiguriert und sofort produktiv

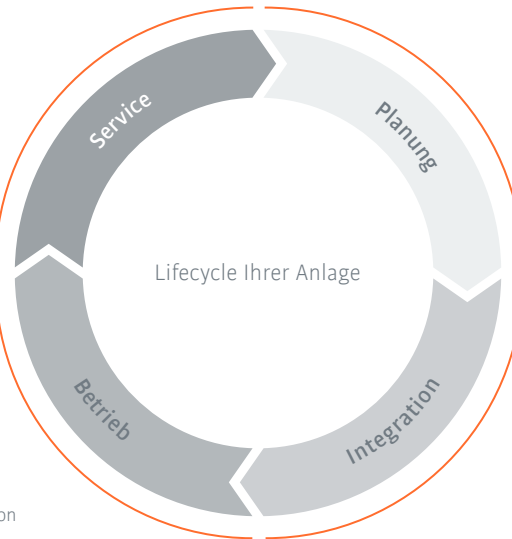
Mit cell4_arc midsize liefert KUKA alles aus einer Hand: perfekt aufeinander abgestimmte Komponenten, definierte Schnittstellen und erprobte Prozesse. Vorkonfiguriert und sofort einsatzfähig für die direkte Inbetriebnahme in Ihrer Produktionsumgebung. Die vollautomatisierte Zelle ist mit verschiedenen Positioniereinheiten sowie Hard- und Softwareoptionen ausrüstbar und wird so zur maßgeschneiderten Lösung in Ihrer Fertigung. **Optimal integriert mit durchgängiger Unterstützung unserer Experten – von der Planung bis zum Service.**

Service

- Steigerung der Produktivität und Minimierung der Ausfallzeit
 - 24-Stunden-Hotline
 - Globaler Ersatzteil- und Service-Support
 - Remote Service
 - Serviceverträge und Wartung
 - Rollenspezifische Trainings
- Dienstleistungen zur Sicherung einer optimalen Leistung während des gesamten Maschinenlebenszyklus

Planung

- KUKA unterstützt Sie bei der Planung
- Schnelle Machbarkeitsstudien mit KUKA.Sim
- Flexible Finanzierungsmodelle
- Kurze Lieferzeiten
- Modularer Aufbau ermöglicht die Anpassung an Ihre Produktionsbedürfnisse



Betrieb

- Hohe Systemverfügbarkeit durch Einsatz vielfach bewährter Komponenten
- Zukunftsorientierte KUKA.Web HMI für übersichtliche Visualisierung und Bedienung
- Webzugriff auf Betriebsdaten mit frei konfigurierbaren Dashboards
- Qualitätssicherung durch flexible Prozessdatenüberwachung und bauteilbezogene Dokumentation

Integration und Inbetriebnahme

- Kurze Aufbauzeiten beim Kunden
- Einfache Integration von Vorrichtungen und anderen Systemkomponenten
- Einfache Programmierung mit KUKA Tech-Paketen und ready2_pilot
- Offlineprogrammierung mit KUKA.Sim



cell4_arc midsize
KP1A single KR



cell4_arc midsize
KP3-V2H dual KR



cell4_arc midsize
KP3-V2H single KR



cell4_arc midsize
KP5 single KR

Standardkonfiguration

	cell4_arc midsize KP1A single KR	cell4_arc midsize KP3-V2H dual KR	cell4_arc midsize KP3-V2H single KR	cell4_arc midsize KP5 single KR
Länge	8.120 mm	8.120 mm	8.120 mm	8.120 mm
Breite	3.010 mm	3.840 mm	3.840 mm	3.840 mm
Höhe	3.020 mm	3.020 mm	3.020 mm	3.020 mm
Roboter	KR CYBERTECH (KR 6 R1840-2)	2 x KR CYBERTECH nano (KR 6 R1840-2)	KR CYBERTECH (KR 8 R2010-2)	KR CYBERTECH (KR 8 R2010-2)
Positionierer	KP1-V2T1000	KP3-V2H1000 L2000 R600	KP3-V2H1000 L2000 R600	KP5-V2S2V500 R600
TCP-Kontrolleinrichtung	KUKA.TRACC TCP	2 x KUKA.TRACC TCP	KUKA.TRACC TCP	KUKA.TRACC TCP
Einlegebereich	Lichtvorhang mit Laserscanner	Lichtvorhang mit Laserscanner	Lichtvorhang mit Laserscanner	Lichtvorhang mit Laserscanner

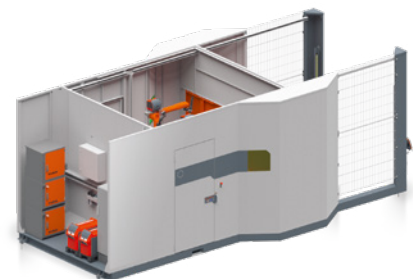
Verschiedene Optionspakete können gewählt werden:

- Für ein einfaches, handgeführtes Programmieren kann die Zelle optional mit **ready2_pilot®** ausgestattet werden.
- Roboter mit **Hohlwelle** anstelle Zentralhand
- Je nach Anforderung an die Schweißapplikationen können entsprechende Schweißpakete verschiedener Hersteller gewählt werden:



...und weitere

- Schutzeinhausung mit Dach
- Einlegebereich mit Rolltor
- Zentrale Stromversorgung
- Bedienung und Visualisierung mit KUKA HMI Advanced
- KUKA.ProcessScreen (Überwachung und Dokumentation der Prozessparameter)
- KUKA.RoboTeam (für cell4_arc midsize KP3 V2H dual KR)



www.kuka.com/contacts

Angaben zur Beschaffenheit und Verwendbarkeit der Produkte stellen keine Zusicherung von Eigenschaften dar, sondern dienen lediglich Informationszwecken. Maßgeblich für den Umfang unserer Lieferungen ist der jeweilige Vertragsgegenstand. Technische Daten und Abbildungen sind unverbindlich in Hinblick auf Lieferungen. Änderungen vorbehalten. © 2021 KUKA